



Carica le tue foto su: www.life4pollinators.eu/it/partecipa

COLEOTTERI
 grande diversità di colori
 mimetismo efficace
 2 paia di ali, le anteriori formano degli astucci protettivi che coprono le posteriori

IMENOTTERI
 occhi più piccoli e stretti rispetto ai ditteri
 vita da vespa specialmente ristretta in alcune vespe
 torace con pochi peli o quasi glabro
 zampe sottili senza peli densi
 due paia di ali più corte del corpo
 antenne più lunghe rispetto ai ditteri

API
 occhi più piccoli rispetto ai ditteri
 antenne più lunghe rispetto ai ditteri
 zampe posteriori dilatate
 2 paia di ali più corte del corpo
 alcuni peli ramificati

SIRFIDI (MOSCHE)
 occhi grandi
 corpo abbastanza glabro
 antenne corte
 un paio di ali più lunghe del corpo e non ripiegate a riposo
 vita larga, non da vespa senza pungiglione

BOMBILIDI
 occhi grandi e tondi
 corpo peloso imitano le api
 antenne corte
 un paio di ali più lunghe del corpo
 zampe posteriori lunghe e sottili senza pungiglione

FARFALLE
 lunghe antenne sottili e clavate
 corpo sottile
 2 paia di ali chiuse a riposo
 4 zampe lunghe, per lo più colorate diurne

FALENE
 antenne corte e plumose
 corpo tozzo
 2 paia di ali attaccate tra loro, aperte a riposo
 4 zampe lunghe, per lo più poco colorate molte notturne

LEPIDOTTERI

INSETTI IMPOLLINATORI

DITTERI (MOSCHE)

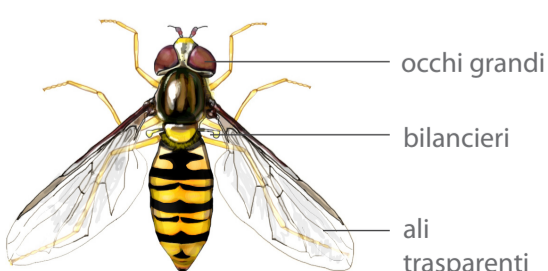
I ditteri impollinatori si incontrano sui fiori durante tutto l'anno. Nei climi freddi essi sono spesso gli impollinatori dominanti. Le loro larve si sviluppano consumando materia organica, possono essere predatori a vita libera, parassitoidi o cleptoparassiti, principalmente di altri insetti.

Sebbene molti altri ditteri visitino i fiori, qui presentiamo i più efficienti gruppi di impollinatori: i sirfidi, i bombilidi e i nemestrinidi.

RICONOSCERE I DITTERI SUL CAMPO

- I ditteri impollinatori si incontrano sui fiori aperti, soprattutto su quelli gialli e bianchi, come quelli delle famiglie asteracee e apiacee.
- Essi hanno un solo paio di ali trasparenti e due bilancieri a forma di clava dietro alle ali, un apparato boccale lambente o succhiante e grandi occhi composti. L'esoscheletro è più leggero e flessibile rispetto a quello degli altri insetti impollinatori.
- L'ordine dei ditteri comprende anche mosche, zanzare, moscerini e tipule.

ANATOMIA SEMPLIFICATA DI UN DITTERO



LIFE 4 POLLINATORS

Questo progetto vuole migliorare lo stato di conservazione degli impollinatori generando un circuito virtuoso che conduca ad un progressivo cambiamento di pratiche e comportamenti oggi non sostenibili.



Nei paesi mediterranei c'è un' inadeguata consapevolezza del ruolo degli impollinatori selvatici e dell'importanza di conservarne la diversità. Questa carenza è uno degli ostacoli principali sia all'attuazione di adeguati programmi volti a contrastare le cause del declino degli impollinatori che alla gestione sostenibile e al recupero degli habitat residui di grande valore per gli impollinatori.

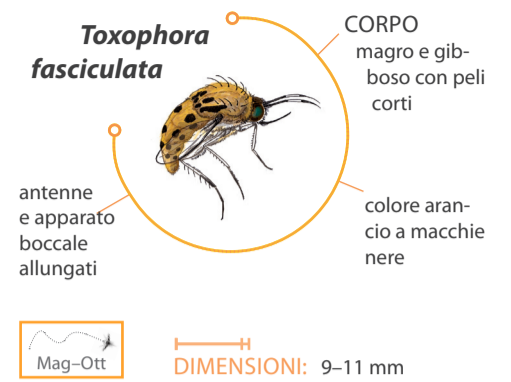
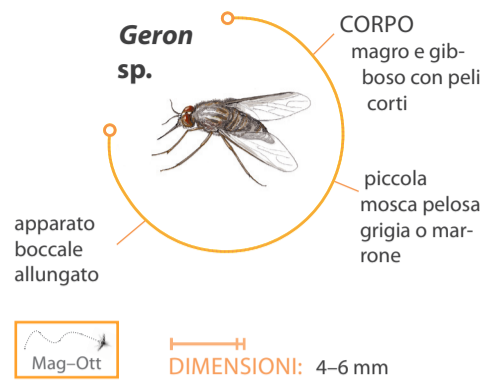
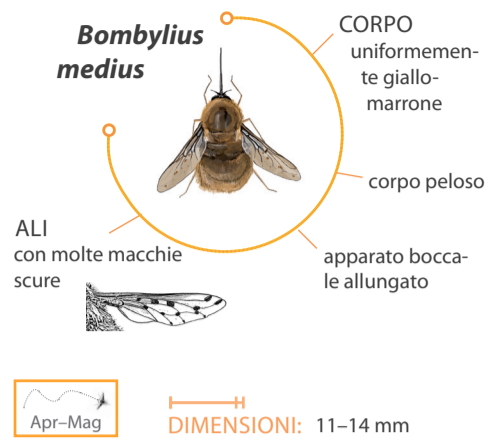
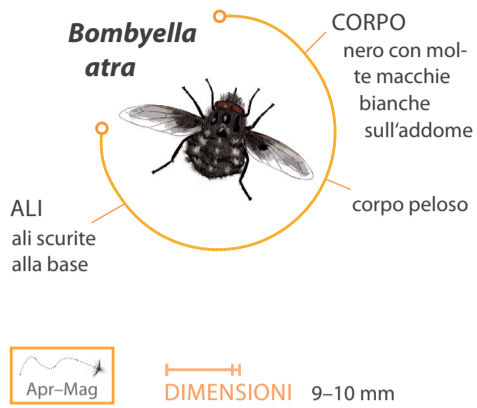
Il progetto contribuisce all'attuazione di politiche e normative dell'UE, tra le altre la strategia per la biodiversità, la strategia agroalimentare e l'iniziativa per gli impollinatori, inquadrate nel Green Deal europeo.



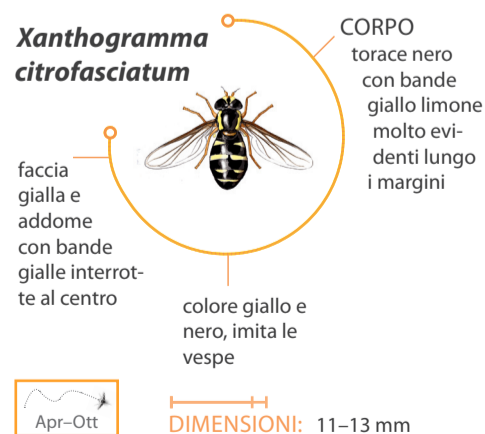
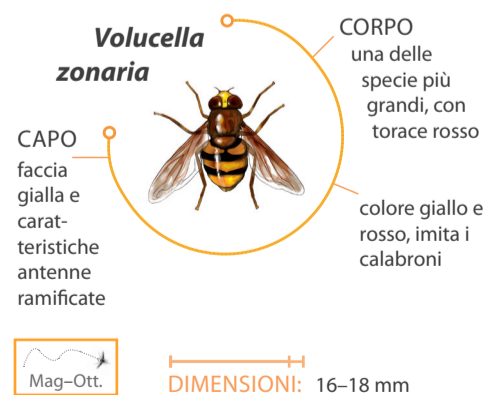
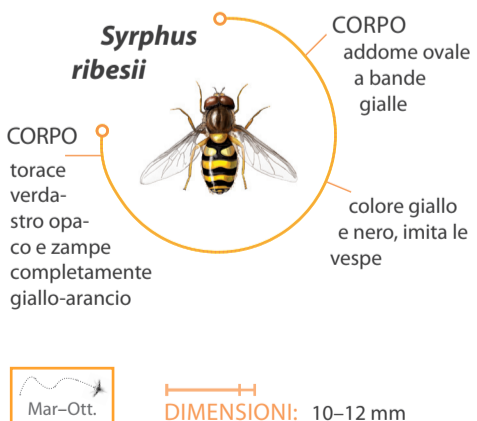
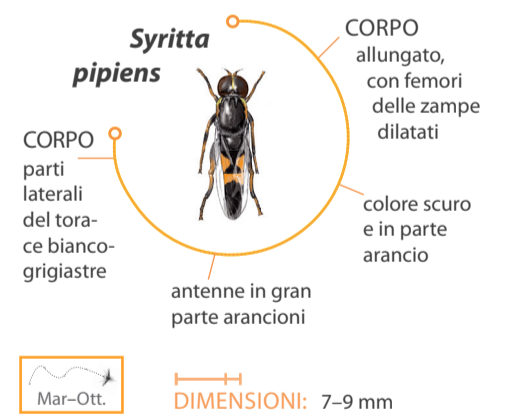
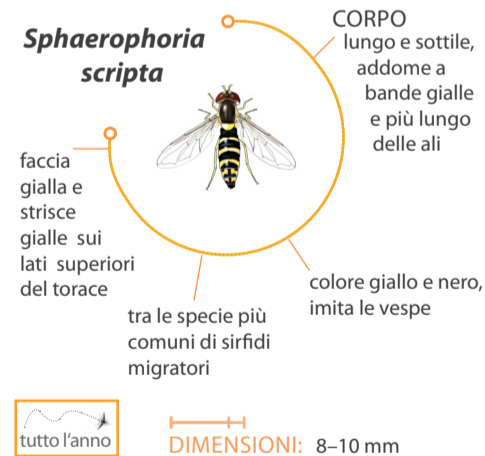
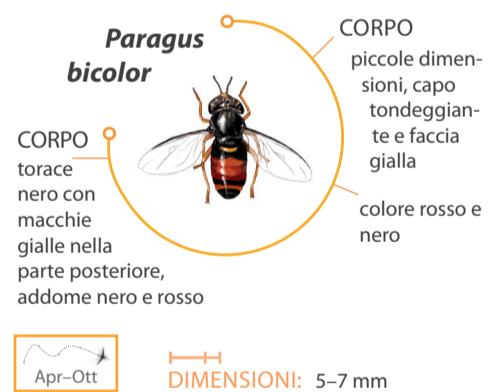
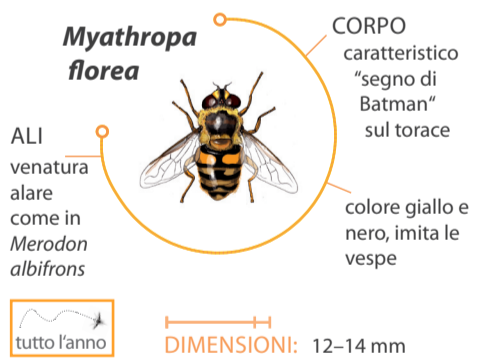
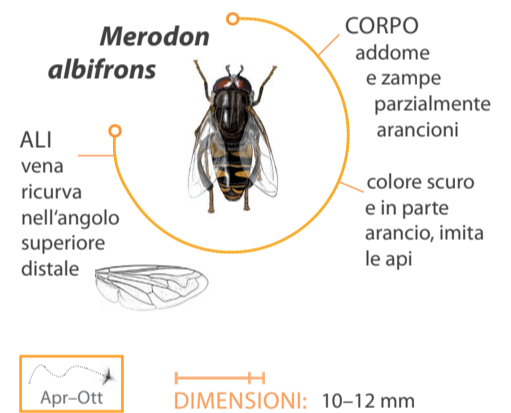
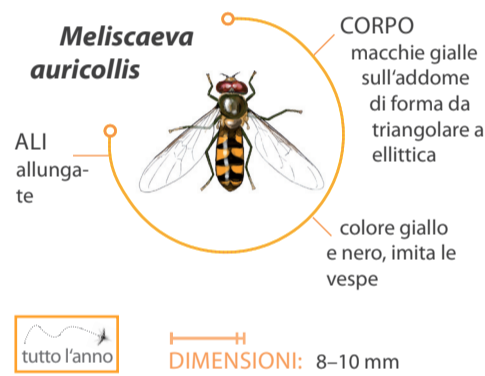
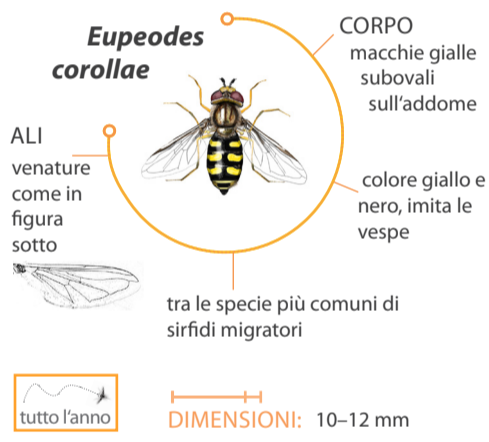
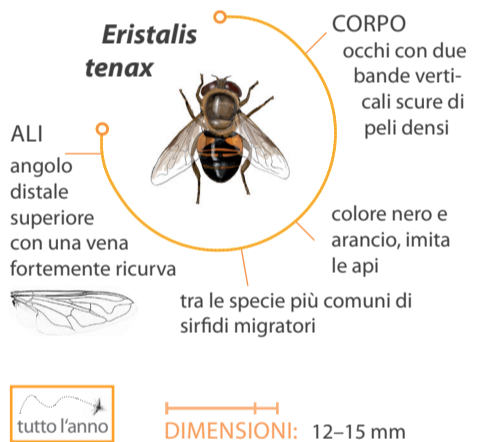
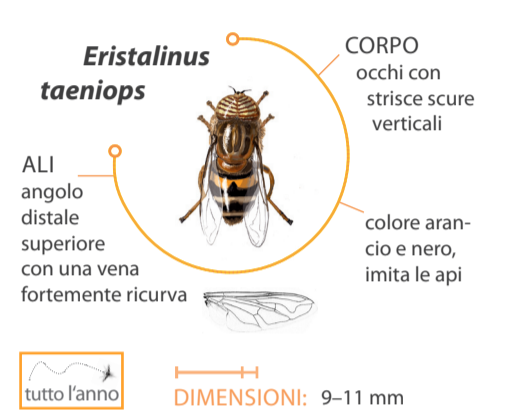
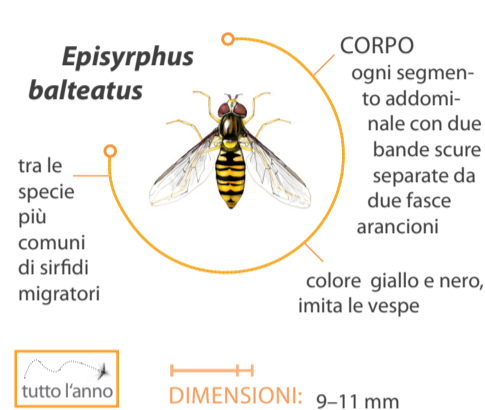
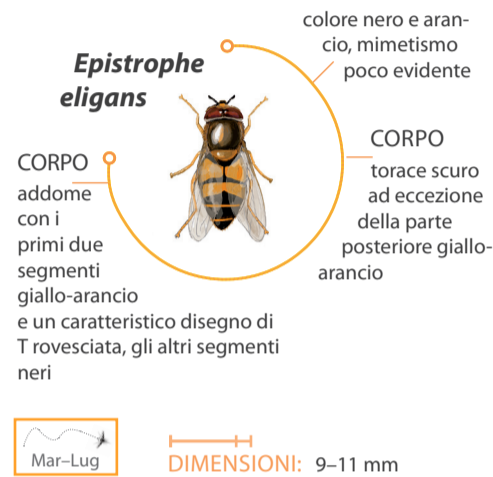
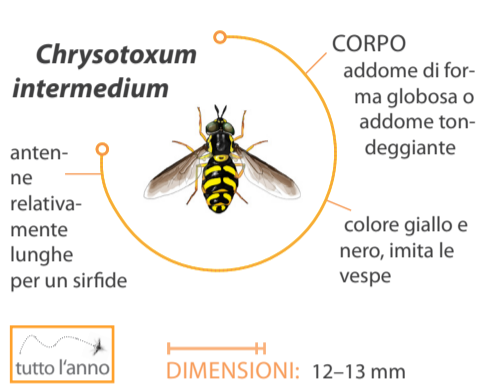
LIFE 4 POLLINATORS
 DITTERI IMPOLLINATORI NEL MEDITERRANEO
 GUIDA DI CAMPO

Il progetto LIFE 4 POLLINATORS (LIFE 18 GIE/IT/000755) è cofinanziato dal Programma LIFE dell'Unione Europea.

BOMBILIDI



SIRFIDI



NEMESTRINIDI

