

2 paia di ali,
le anteriori formano degli astucci
protettivi che coprono le posteriori



grande diversità
di colori
mimetismo efficace

COLEOTTERI

IMENOTTERI

occhi più piccoli e stretti
rispetto ai ditteri

VESPE

antenne più lunghe
rispetto ai ditteri

due paia di ali
più corte del corpo

torace con pochi peli
o quasi glabro

zampe sottili
senza peli densi

vita da vespa
specialmente ristretta
in alcune vespe



occhi più piccoli
rispetto ai ditteri

API

antenne più lunghe
rispetto ai ditteri

zampe posteriori
dilate

2 paia di ali
più corte del corpo

alcuni peli ramificati



INSETTI IMPOLLINATORI

DITTERI (MOSCHE)

occhi grandi

SIRFIDI

corpo abbastanza glabro

antenne corte

un paio di ali
più lunghe del corpo
e non ripiegate a riposo

vita larga, non da vespa
senza pungiglione



occhi grandi e tondi

BOMBILIDI

corpo peloso
imitano le api

antenne corte

un paio di ali
più lunghe del corpo
senza pungiglione

zampe posteriori lunghe e sottili



Per più informazioni!
su ciascun gruppo
visita il sito:
www.life4pollinators.eu/wasps

lunghie antenne sottili
e clavate

FARFALLE

corpo sottile

2 paia di ali
chiusa a riposo

4 zampe lunghe,

2 corte

per lo più colorate
diurne



antenne corte e
plumose

FALENE

corpo tozzo

2 paia di ali
attaccate tra loro,
aperte a riposo

4 zampe lunghe,

2 corte

per lo più poco colorate
molte notturne



LEPIDOTTERI

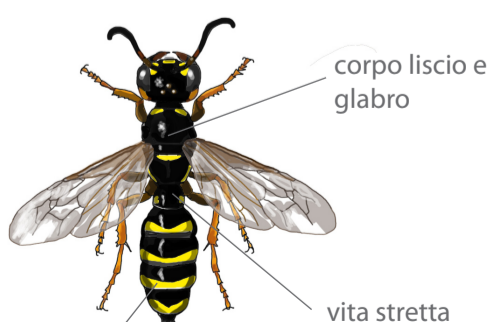
VESPE

Le vespe sono un gruppo di insetti vario con diversi stili di vita. Alcune sono eusociali e vivono in colonie, ma la maggior parte sono specie solitarie. Ci sono numerose famiglie e sottogruppi di vespe al mondo. Nella regione mediterranea le più importanti sono i crisidi (o vespe cuculo), i pompilidi (predatori di ragni), gli scolidi, gli sfecidi e i vespidi.

RICONOSCERE LE VESPE SUL CAMPO

- In genere le vespe hanno un corpo liscio, glabro e una vita stretta, caratteristiche che le distinguono dalle api.
- Per distinguere le specie di vespe la forma e la segmentazione dell'addome e il motivo dei colori sono caratteri importanti.

ANATOMIA SEMPLIFICATA DI UNA VESPA



LIFE 4 POLLINATORS

Questo progetto vuole migliorare lo stato di conservazione degli impollinatori generando un circuito virtuoso che conduca ad un progressivo cambiamento di pratiche e comportamenti oggi non sostenibili.



Nei paesi mediterranei c'è un'inadeguata consapevolezza del ruolo degli impollinatori selvatici e dell'importanza di conservarne la diversità. Questa carenza è uno degli ostacoli principali sia all'attuazione di adeguati programmi volti a contrastare le cause del declino degli impollinatori che alla gestione sostenibile e al recupero degli habitat residui di grande valore per gli impollinatori.

Il progetto contribuisce all'attuazione di politiche e normative dell'UE, tra le altre la strategia per la biodiversità, la strategia agroalimentare e l'iniziativa per gli impollinatori, inquadrate nel Green Deal europeo.

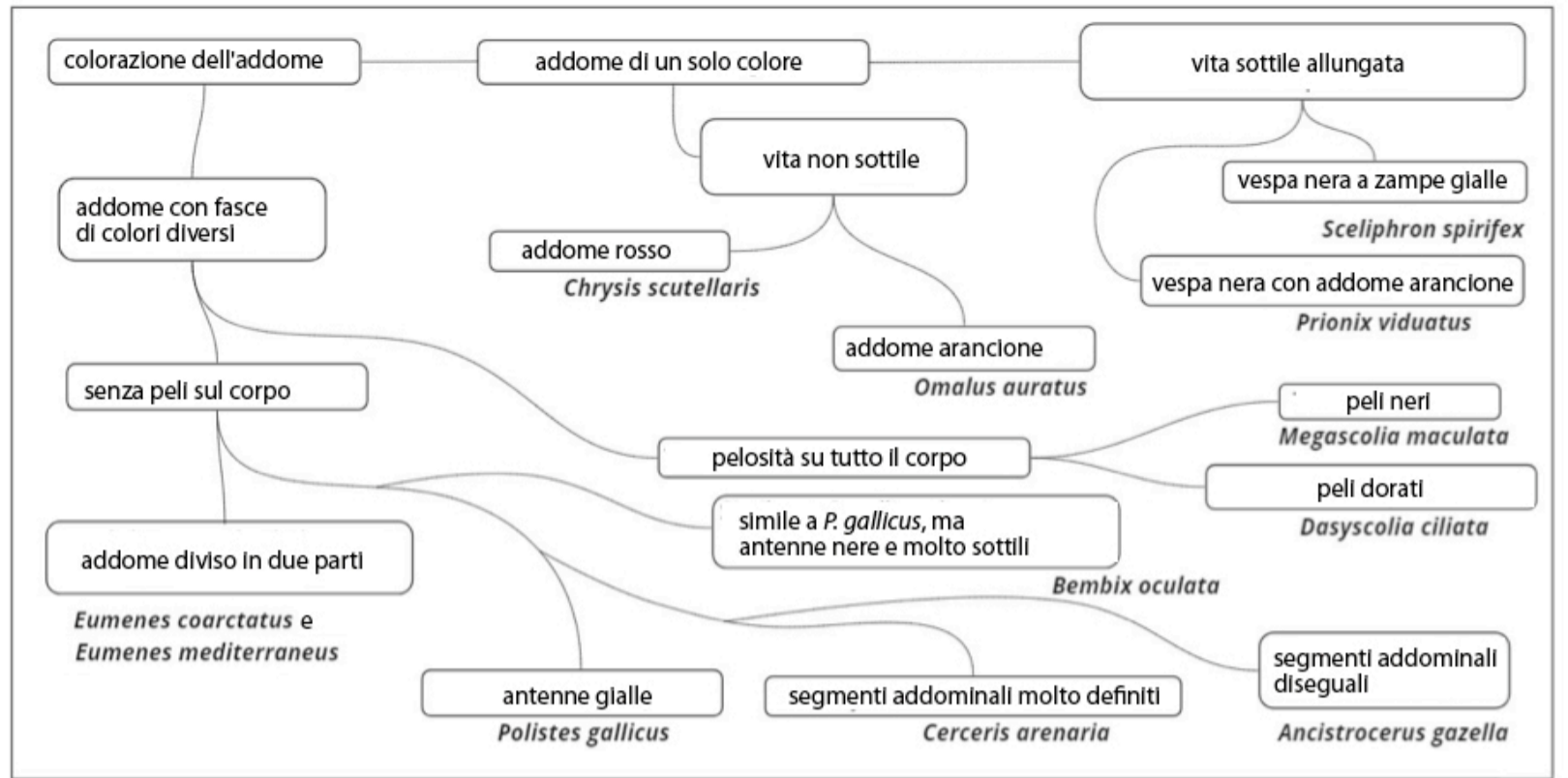


LIFE 4 POLLINATORS

VESPE IMPOLLINATRICI NEL MEDITERRANEO

GUIDA DI CAMPO

Il progetto LIFE 4 POLLINATORS (LIFE 18 GIE/IT/000755) è cofinanziato dal Programma LIFE dell'Unione Europea.



miro

VESPE

Megascolia maculata

la più grande vespa europea. colore nero con quattro macchie gialle sull'addome e ali scure

femmine con il capo giallo, leggermente più grandi e con antenne più corte dei maschi

DIMENSIONI: 20-40 mm

Dasycolia ciliata

vespa nera di medie dimensioni con peli dorati distribuiti su quasi tutto il corpo, bande sull'addome

maschi con peli tendenti al giallo e antenne più corte

ali grigie

DIMENSIONI: 15-18 mm

Chrysis scutellaris

vespa piccola

capo e torace blu-verdi, addome rosso

DIMENSIONI: 6-9 mm

Omalus auratus

vespa piccola

torace blu metallico, addome arancione brillante

DIMENSIONI: 3-7 mm

Prionyx viduatus

vespa nera con vita molto sottile, addome arancione

aculeo in vista nella femmina

DIMENSIONI: 20-25 mm

Sceliphron spirifex

vespa di medie dimensioni, nera, con vita lunga e gialla, dello stesso colore delle bande sulle zampe

aculeo in vista nella femmina

DIMENSIONI: 20-25 mm

Ancistrocerus gazella

vespa nera e gialla

addome con segmenti impari, i primi più larghi e spessi di quelli finali

DIMENSIONI: 11-18 mm

Bembix oculata

simile alla vespa comune, da cui si distingue per le dimensioni minori e per le ali più corte in proporzione al corpo

antenne nere e molto sottili

DIMENSIONI: 9-15 mm

Cerceris arenaria

simile a *Polistes gallicus*, ma con segmentazione dell'addome molto marcata

DIMENSIONI: 12-16 mm

Polistes gallicus

vespa molto comune e nota per costruire i suoi nidi in cellulosa

apice delle antenne giallo

DIMENSIONI: 10-16 mm

Eumenes coarctatus

il primo segmento addominale è stretto e allungato

DIMENSIONI: 6-15 mm

Eumenes mediterraneus

molto simile a *Eumenes coarctatus*, ma con un addome più sottile

DIMENSIONI: 6-15 mm

Per più informazioni su ciascun gruppo visita il sito: www.life4pollinators.eu/wasps

Carica le tue foto su: www.life4pollinators.eu/it/partecipa