

COLEOTTERI
 grande diversità di colori
 mimetismo efficace
 2 paia di ali,
 le anteriori formano degli astucci
 protettivi che coprono le posteriori



IMENOTTERI
 due paia di ali
 più corte del corpo
 senza peli densi
 zampe sottili
 o quasi glabro
 torace con pochi peli
 antenne più lunghe
 rispetto ai ditteri
 in alcune vespe
 specialmente ristretta
 vita da vespa
 rispetto ai ditteri
 occhi più piccoli e stretti
VESPE

2 paia di ali
 più corte del corpo
 alcuni peli ramificati
 zampe posteriori
 dilatate
 antenne più lunghe
 rispetto ai ditteri
 occhi più piccoli
 rispetto ai ditteri
API

INSETTI IMPOLLINATORI

SIRFIDI
 un paio di ali
 più lunghe del corpo
 e non ripiegare a riposo
 vita larga, non da vespa
 senza pungiglione
 corpo abbastanza glabro
 antenne corte
 occhi grandi

BOMBILIDI
 un paio di ali
 più lunghe del corpo
 senza pungiglione
 zampe posteriori lunghe e sottili
 imitano le api
 corpo peloso
 antenne corte
 occhi grandi e tondi

DITTERI (MOSCHE)

FARFALLE
 2 paia di ali
 chiuse a riposo
 4 zampe lunghe,
 2 corte
 per lo più colorate
 dimne
 corpo sottile
 e clavate
 lunghe antenne sottili

FALENE
 2 paia di ali
 attaccate tra loro,
 aperte a riposo
 4 zampe lunghe,
 2 corte
 per lo più poco colorate
 molte notturne
 corpo tozzo
 plumose
 antenne corte e
 lunghe

LEPIDOTTERI



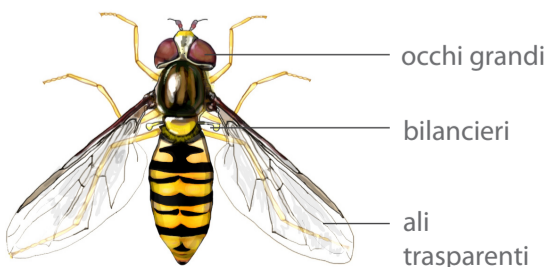
DITTERI (MOSCHE)

I ditteri impollinatori si incontrano sui fiori durante tutto l'anno. Nei climi freddi essi sono spesso gli impollinatori dominanti. Le loro larve si sviluppano consumando materia organica, possono essere predatori a vita libera, parassitoidi o cleptoparassiti, principalmente di altri insetti. Sebbene molti altri ditteri visitino i fiori, qui presentiamo i più efficienti gruppi di impollinatori: i sirfidi, i bombilidi e i nemestrinidi.

RICONOSCERE I DITTERI SUL CAMPO

- I ditteri impollinatori si incontrano sui fiori aperti, soprattutto su quelli gialli e bianchi, come quelli delle famiglie asteracee e apiacee.
- Essi hanno un solo paio di ali trasparenti e due bilancieri a forma di clava dietro alle ali, un apparato boccale lambente o succhiante e grandi occhi composti. L'esoscheletro è più leggero e flessibile rispetto a quello degli altri insetti impollinatori. L'ordine dei Ditteri comprende anche mosche, zanzare, moscerini e tipule.

ANATOMIA SEMPLIFICATA DI UN DITTEO



LIFE 4 POLLINATORS

Questo progetto vuole migliorare lo stato di conservazione degli impollinatori generando un circuito virtuoso che conduca ad un progressivo cambiamento di pratiche e comportamenti oggi non sostenibili.

Nei paesi mediterranei c'è un' inadeguata consapevolezza del ruolo degli impollinatori selvatici e dell'importanza di conservarne la diversità. Questa carenza è uno degli ostacoli principali sia all'attuazione di adeguati programmi volti a contrastare le cause del declino degli impollinatori che alla gestione sostenibile e al recupero degli habitat residui di grande valore per gli impollinatori.



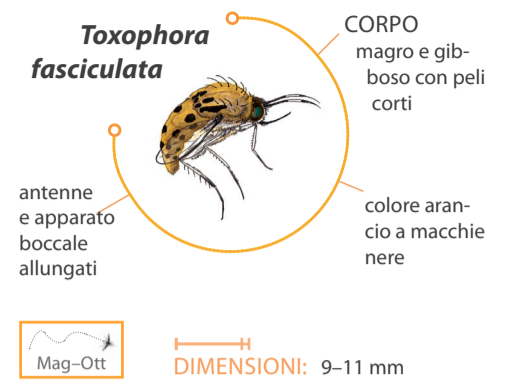
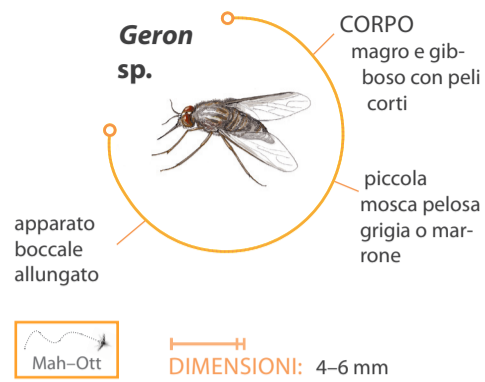
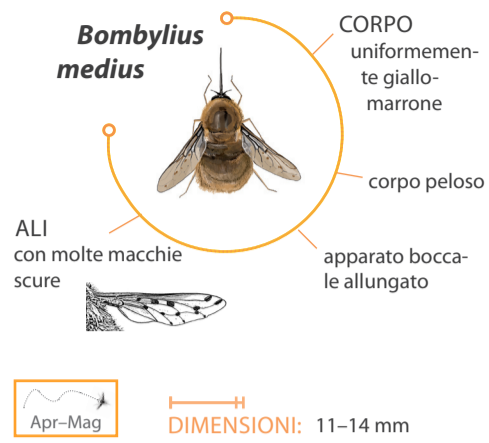
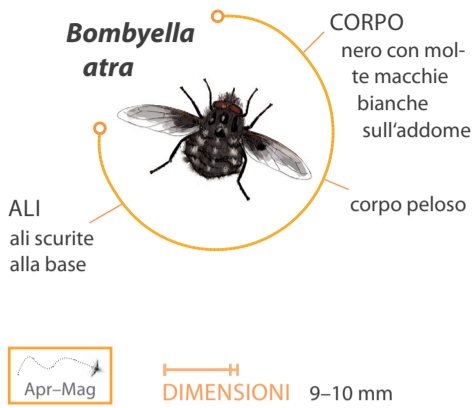
Il progetto contribuisce all'attuazione di politiche e normative dell'UE, tra le altre la strategia per la biodiversità, la strategia agroalimentare e l'iniziativa per gli impollinatori, inquadrate nel Green Deal europeo.



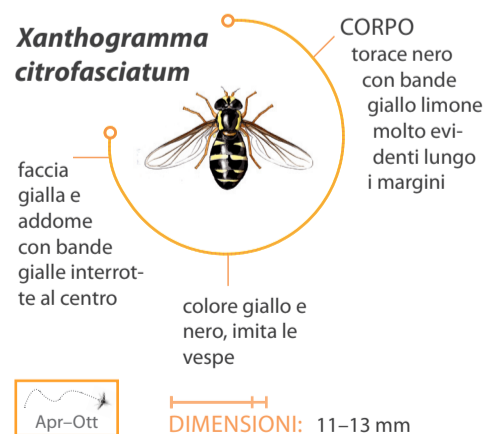
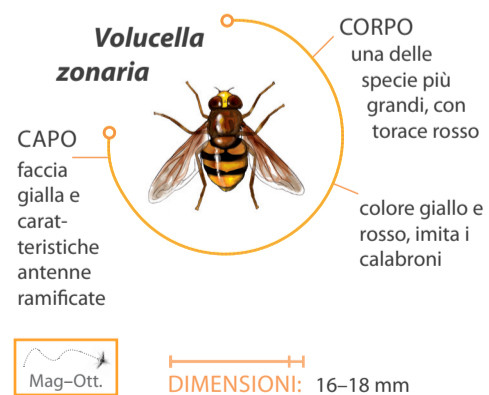
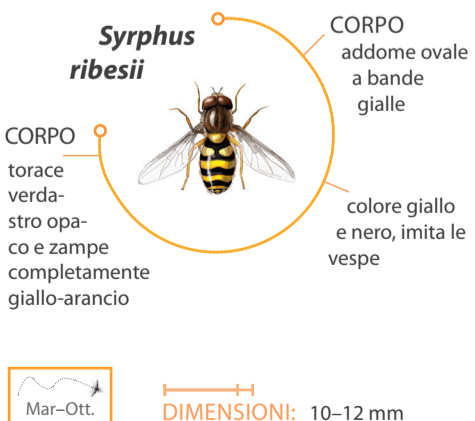
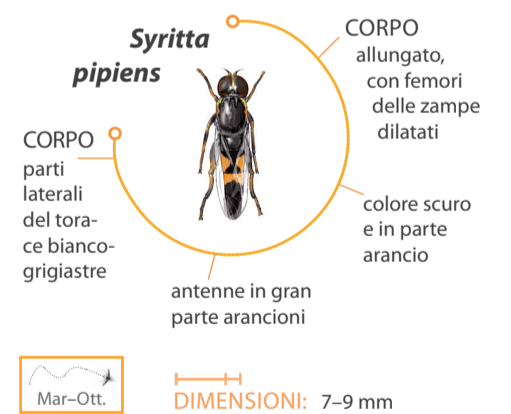
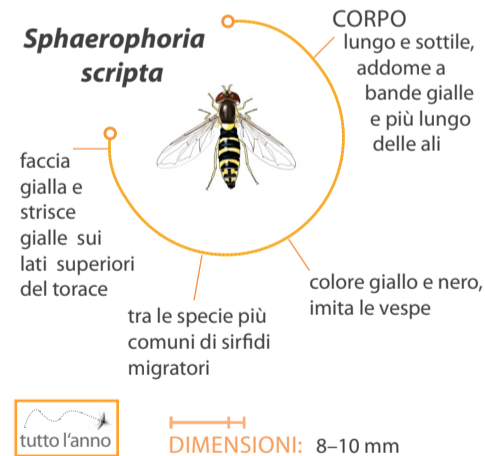
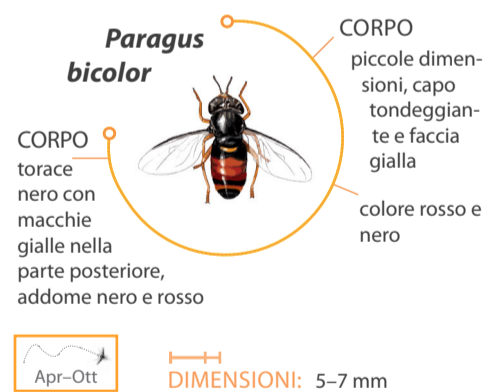
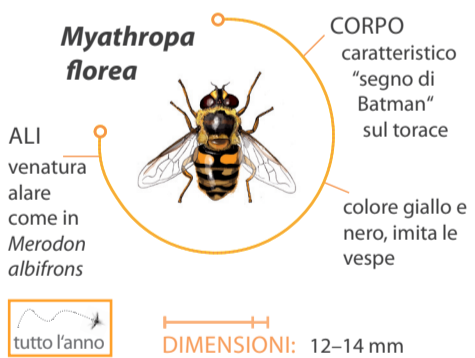
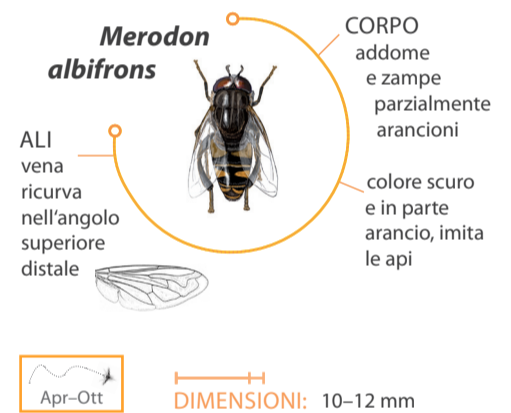
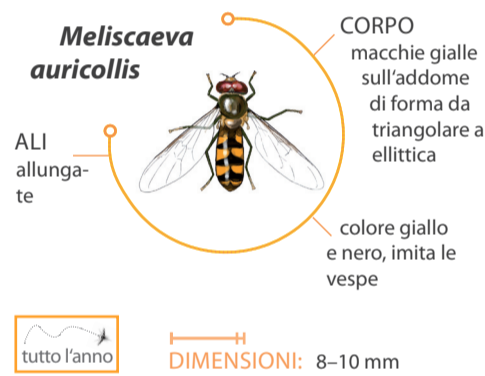
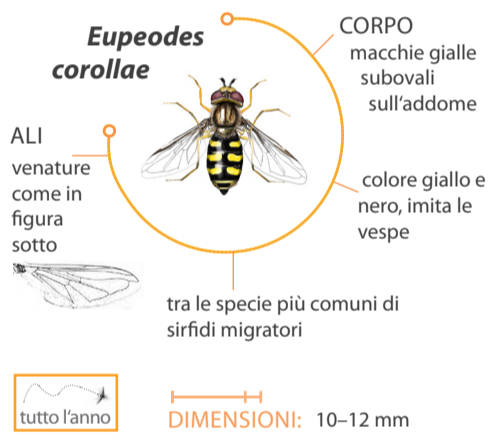
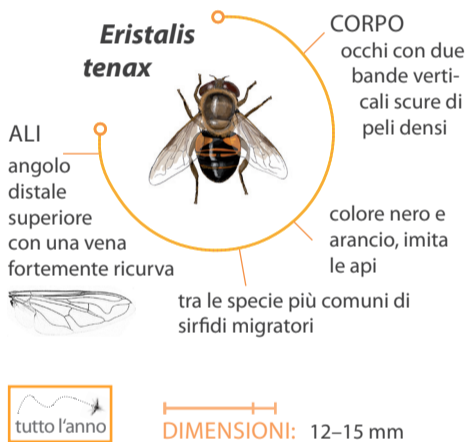
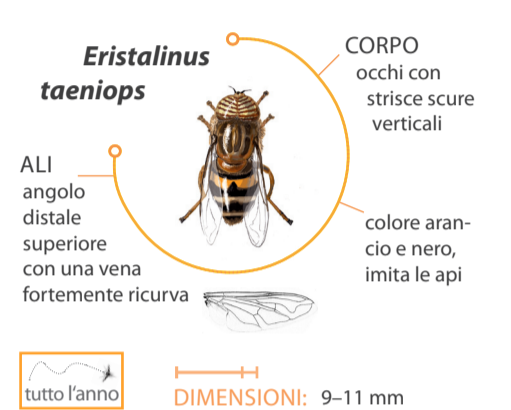
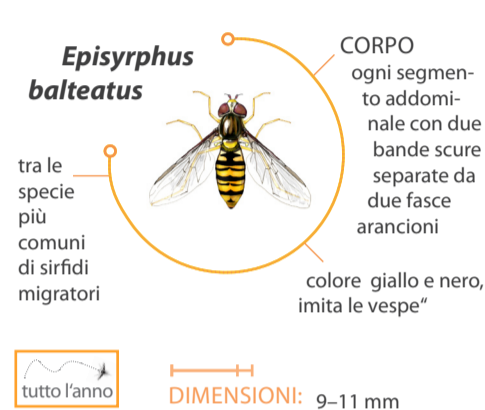
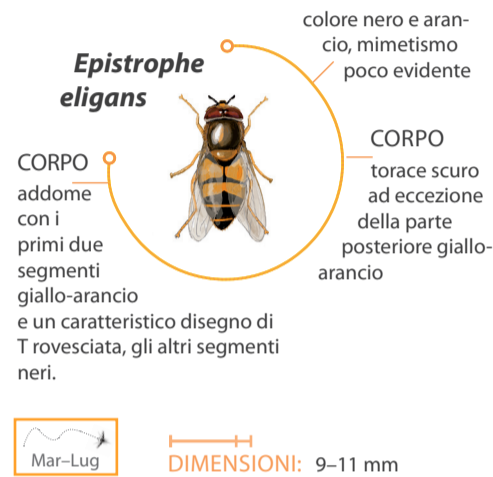
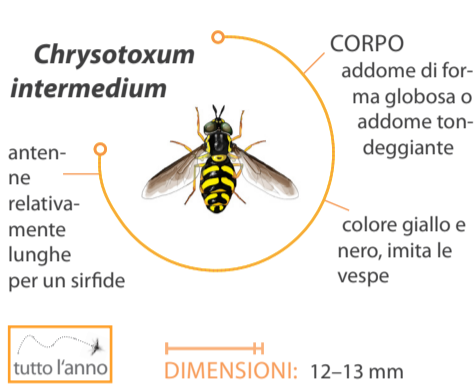
LIFE 4 POLLINATORS
 DITTERI IMPOLLINATORI
 NEL MEDITERRANEO
 GUIDA DI CAMPO

Il progetto LIFE 4 POLLINATORS (LIFE 18 GIE/IT/000755) è cofinanziato dal Programma LIFE dell'Unione Europea.

BOMBILIDI



SIRFIDI



NEMESTRINIDI

